



Installatiehandleiding Retriever Startbutton

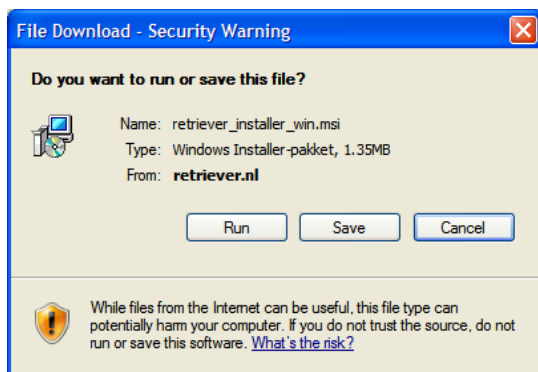
De Retriever Startbutton is een icoon op uw computer waarmee u toegang krijgt tot Retriever zonder uw gebruikersnaam en pincode in te voeren.

NB: Voordat u zelf de startbutton gaat installeren raden wij u aan om dit eerst met jullie systeembeheerder te bespreken. Vooral bij grotere bedrijven willen systeembeheerders altijd weten welke programma's er op de computers worden geïnstalleerd.



Windows XP & Vista

1. Kies 'Run' of 'Uitvoeren' om te beginnen met de download.



2. Doorloop de installatiewizard

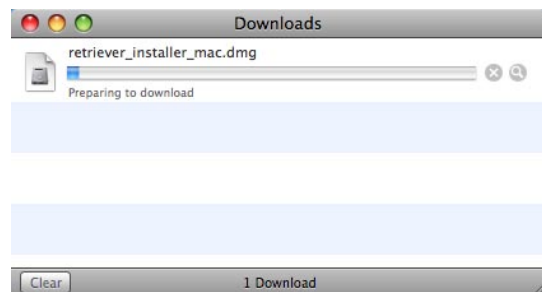


3. Volgende pagina



Mac OS X

1. Open het gedownloadde .dmg-bestand, als deze niet automatisch geopend wordt.



2. Sleep de Retriever Startbutton direct naar uw bureaublad, ga door naar punt 4.
Of sleep de Retriever Startbutton op de map 'Programma's'



3. Volgende pagina

Installatiehandleiding Retriever Startbutton



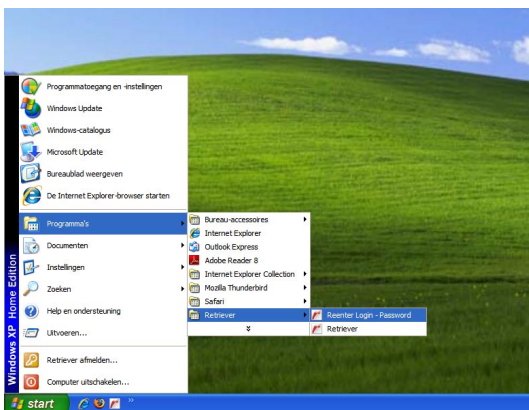
Windows XP & Vista

3. In het vervolg kunt u het Retriever-icoon gebruiken op uw bureaublad om in te loggen bij Retriever. Alleen de eerste keer hoeft u uw login-gegevens invoeren.



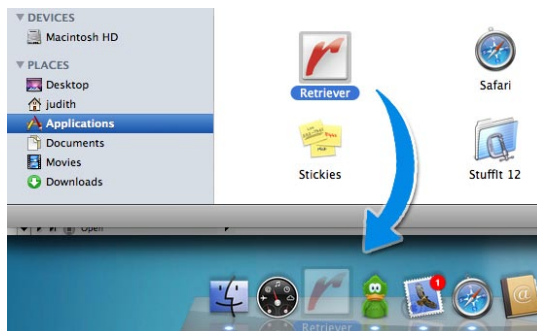
Logingegevens aanpassen

Heeft u een typfout gemaakt of is uw gebruikersnaam veranderd dan kunt u dit herstellen met 'reenter password-login'. Dit vindt u onder Start > Programma's > Retriever.

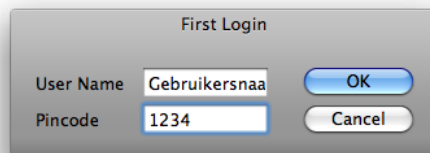


Mac OS X

3. Sleep de Startbutton vanuit de map 'programma's' in de dock. Het .dmg-bestand kunt u hierna weggooien.



4. In het vervolg kunt u het Retriever-icoon gebruiken op uw bureaublad om in te loggen bij Retriever. Alleen de eerste keer hoeft u uw login-gegevens invoeren.



Logingegevens aanpassen

Heeft u een typfout gemaakt of is uw gebruikersnaam veranderd: houdt dan de <alt> en de <shift> toets ingedrukt terwijl u Retriever opstart. Daarmee roept u het login-venster op.

